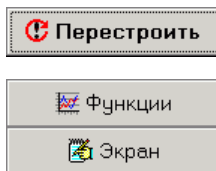


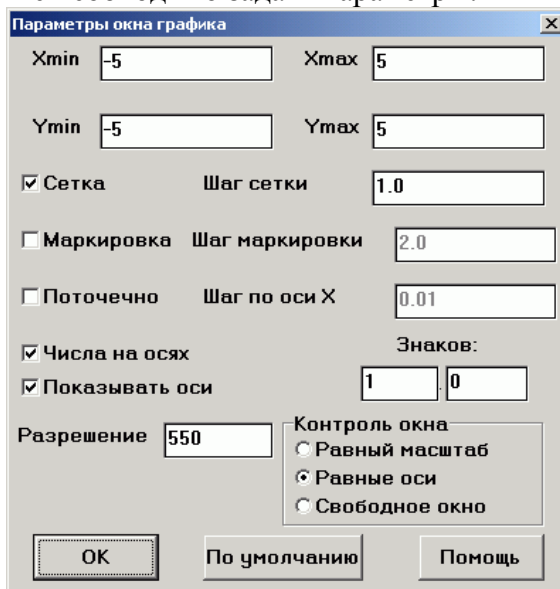
# Инструкция по использованию Graph16

Основные команды на экране слева:



## Подготовка экрана к работе.

1. С помощью «мышки» слева на экране выберете команду **ЭКРАН.**
2. В открывшемся окне необходимо задать параметры:



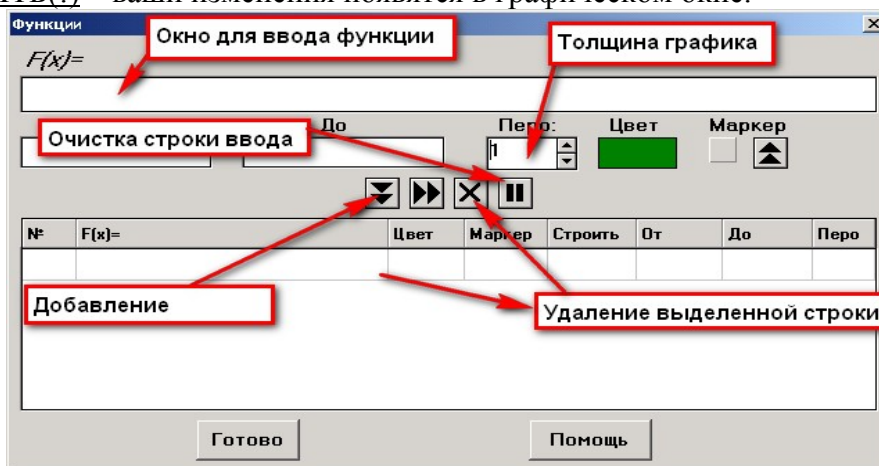
## Как построить график функции.

В диалоговом окне команды ФУНКЦИИ надо задать:

- Аналитическое выражение функции (например,  $\sin(2*x)$ )
- Перо (толщину линии графика – 1, 2 или 3)
- Цвет графика

ГОТОВО - диалоговое окно закрывается.

ПЕРЕСТРОИТЬ(!) – ваши изменения появятся в графическом окне.



Не забывайте после всех необходимых изменений использовать команды **ГОТОВО, ПЕРЕСТРОИТЬ(!)**

## Правила построения выражений

Операции [\*] и [/] действуют обычным образом.

### Задание функции

Фид функции	Запись функции	Примеры записи
sinx	Sin(x)	5*sin(x), sin(5x), 1/3*sin(x)
cosx	Cos(x)	

Rusinov Andrey  
<http://rusinov.name>